

Brise-vue cœur
Couleur Mauve

Décembre 2022



Vue intérieure



Vue extérieure

Matériel :

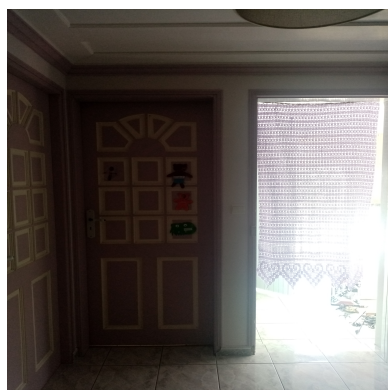
- Crochet 4,5 mm,
- 12 pelotes Lisa Premium uni-Gründl, soit 600g et environ 1600 mètres.

[Gründl Lisa Premium, 50g Basicgarn | Basic- / Standardgarn | Wolle & Garne | Strickmaus Jasmine \(strickmaus-jasmine.de\)](#)



Dimensions du rideau de porte brise-vue:

- Hauteur totale : 176 cm
- Hauteur de la partie grille : 139 cm
- Hauteur de la partie diagramme Cœur : 37 cm
- Largeur : 85 cm



Le rideau se crochète de gauche à droite (ou de droite à gauche;)).

Points employés : brides (br.), mailles serrées (ms), mailles en l'air (ml).

Méthode :

